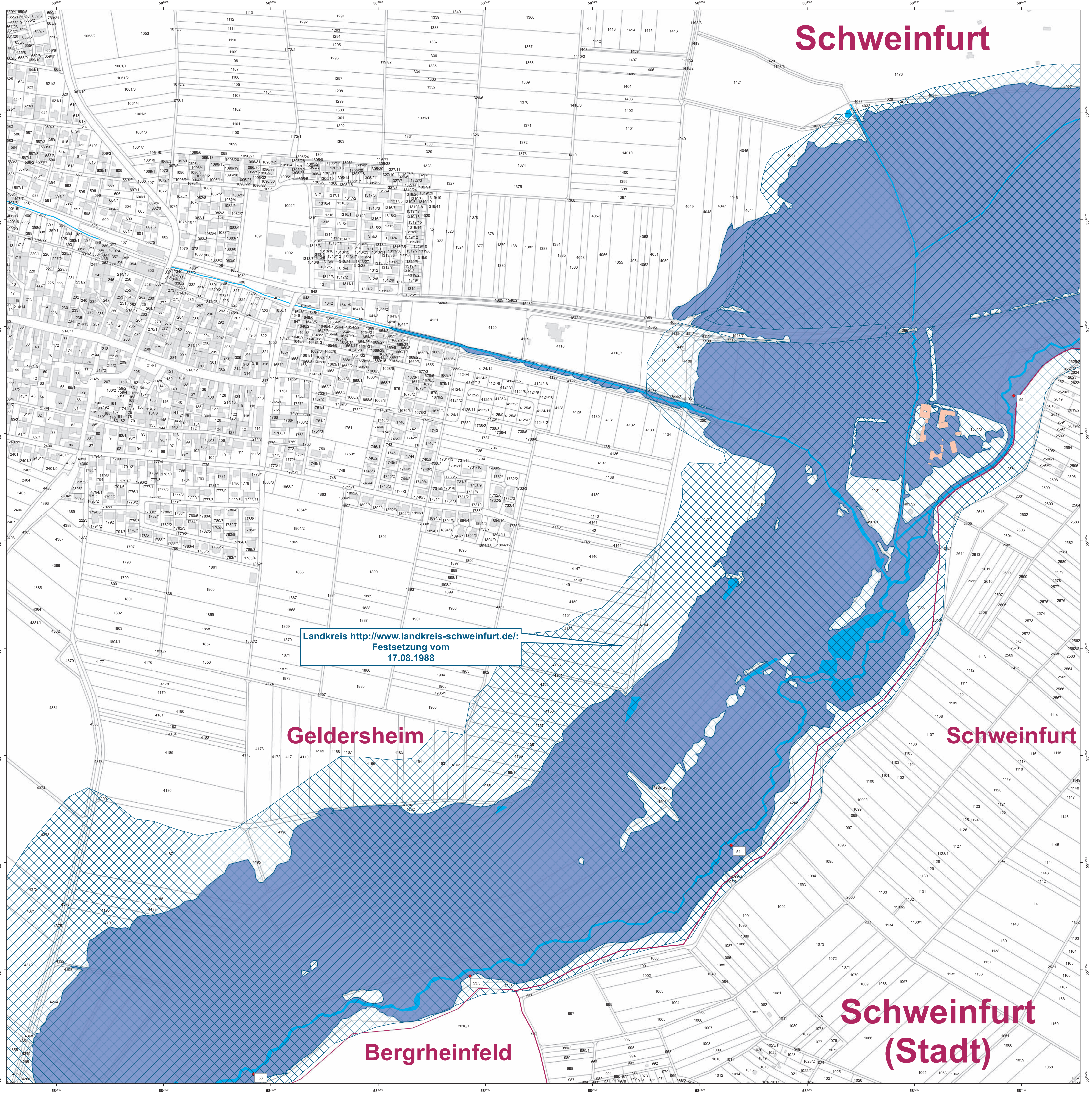


# Schweinfurt

## Legende

-  ermitteltes Überschwemmungsgebiet
-  vorläufig gesichertes Überschwemmungsgebiet
-  festgesetztes Überschwemmungsgebiet
-  Gewässer
-  Gemeinde
-  Landkreis
-  Flusskilometerstein
-  Flurstück
-  Gebäude
-  betroffenes Gebäude



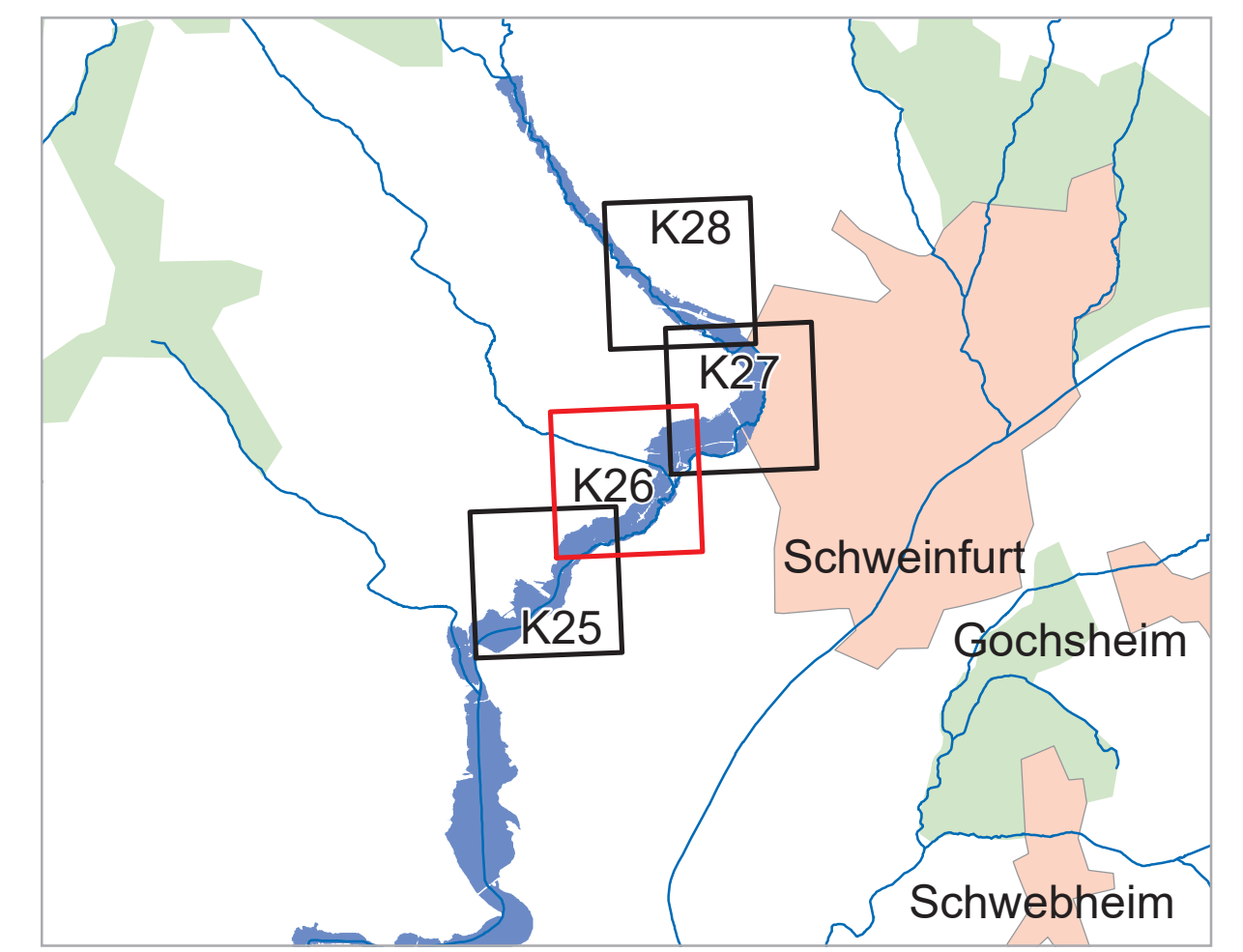
Landkreis <http://www.landkreis-schweinfurt.de/>:  
Festsetzung vom  
17.08.1988

# Geldersheim

# Schweinfurt

# Schweinfurt (Stadt)

# Bergheimfeld



Geobasisdaten: Amtliches Liegenschaftskataster-Informationssystem (ALKIS) 1:1000  
 Fachdaten: © Bayerische Vermessungsverwaltung 2023, Informationssystem Wasserwirtschaft

Vorhaben: Gew. II, Wern Fluss-km 38.5 - 63.5  
 Vorläufige Sicherung des Überschwemmungsgebiets

Vorhabensträger: Wasserwirtschaftsamt Bad Kissingen  
 Stadt / Landkreis: Schweinfurt (Stadt), Schweinfurt  
 Stadt / Gemeinde: Schweinfurt, Bergheimfeld, Geldersheim

Maßstab: 1 : 2 500  
 Detailkarte

Wasserwirtschaftsamt Bad Kissingen  
 Entwurfsverfasser: [Name]

Anlage: 3.2  
 Plan-Nr.: K26

Ausgabe vom: [Datum]  
 Entworfen für: [Datum]  
 Ursprung: [Datum]

31.01.2024  
 B. Imhof Behördenleiterin