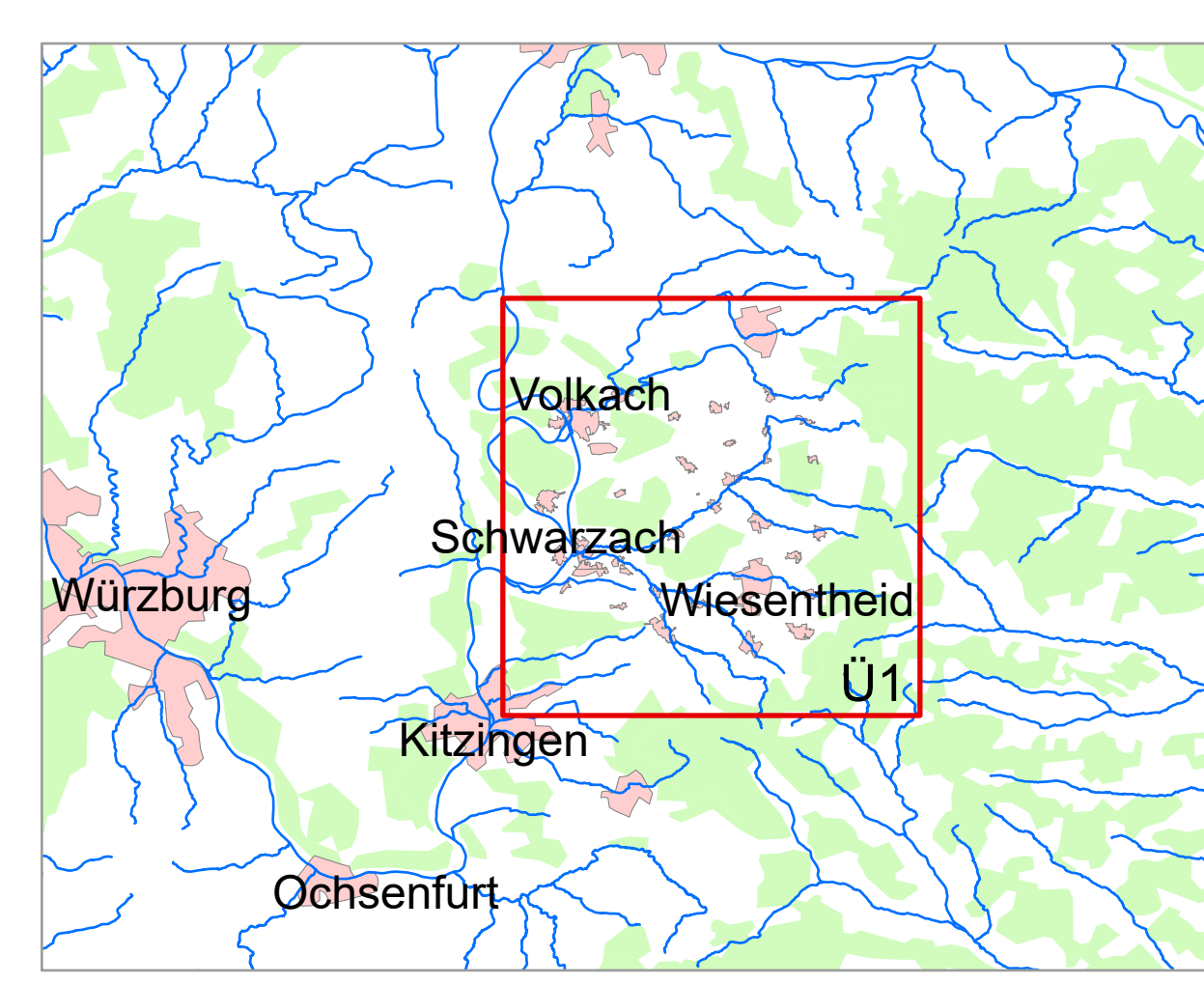
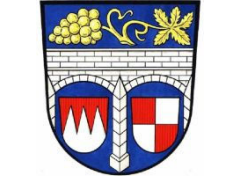
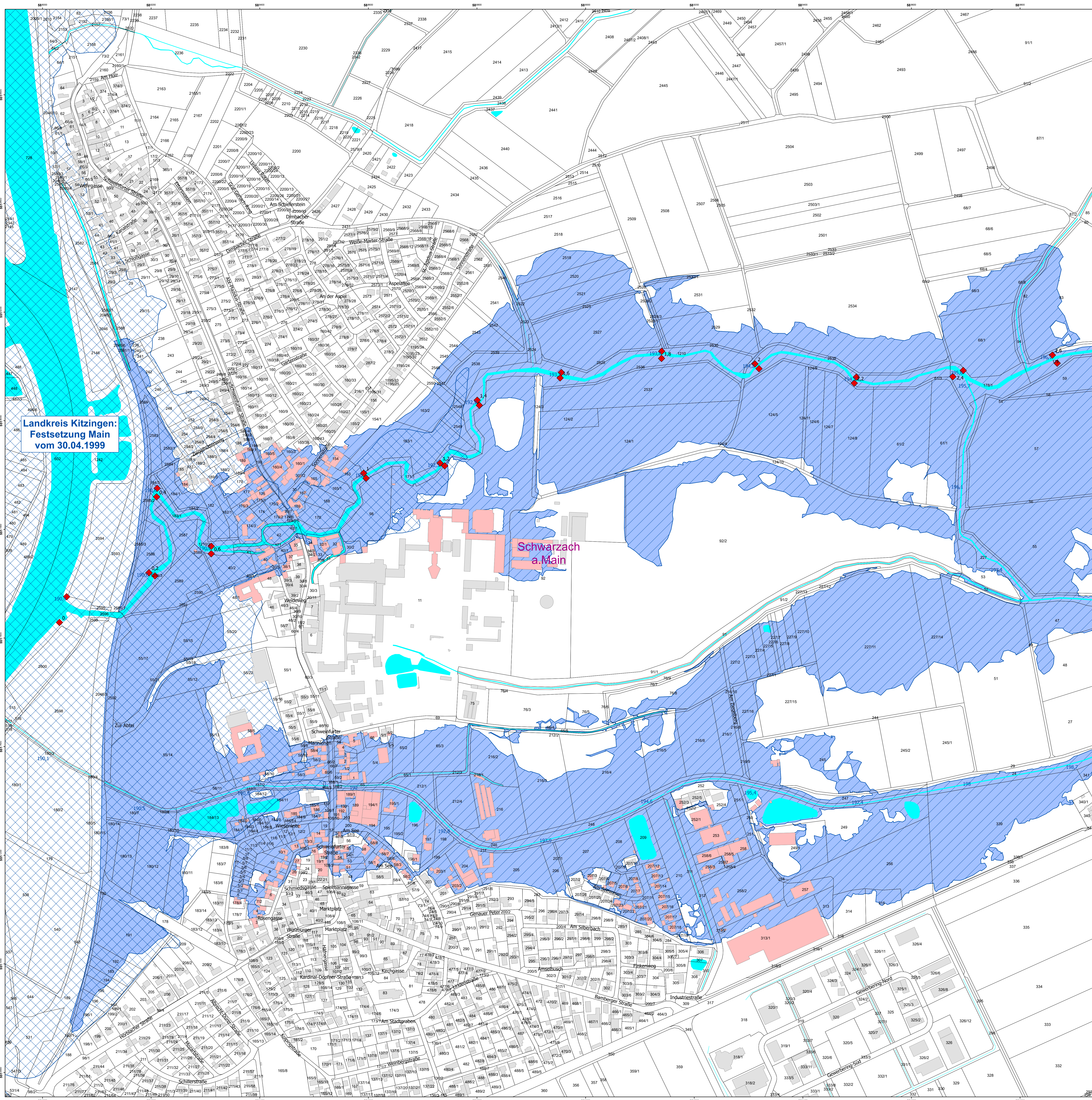


Legende

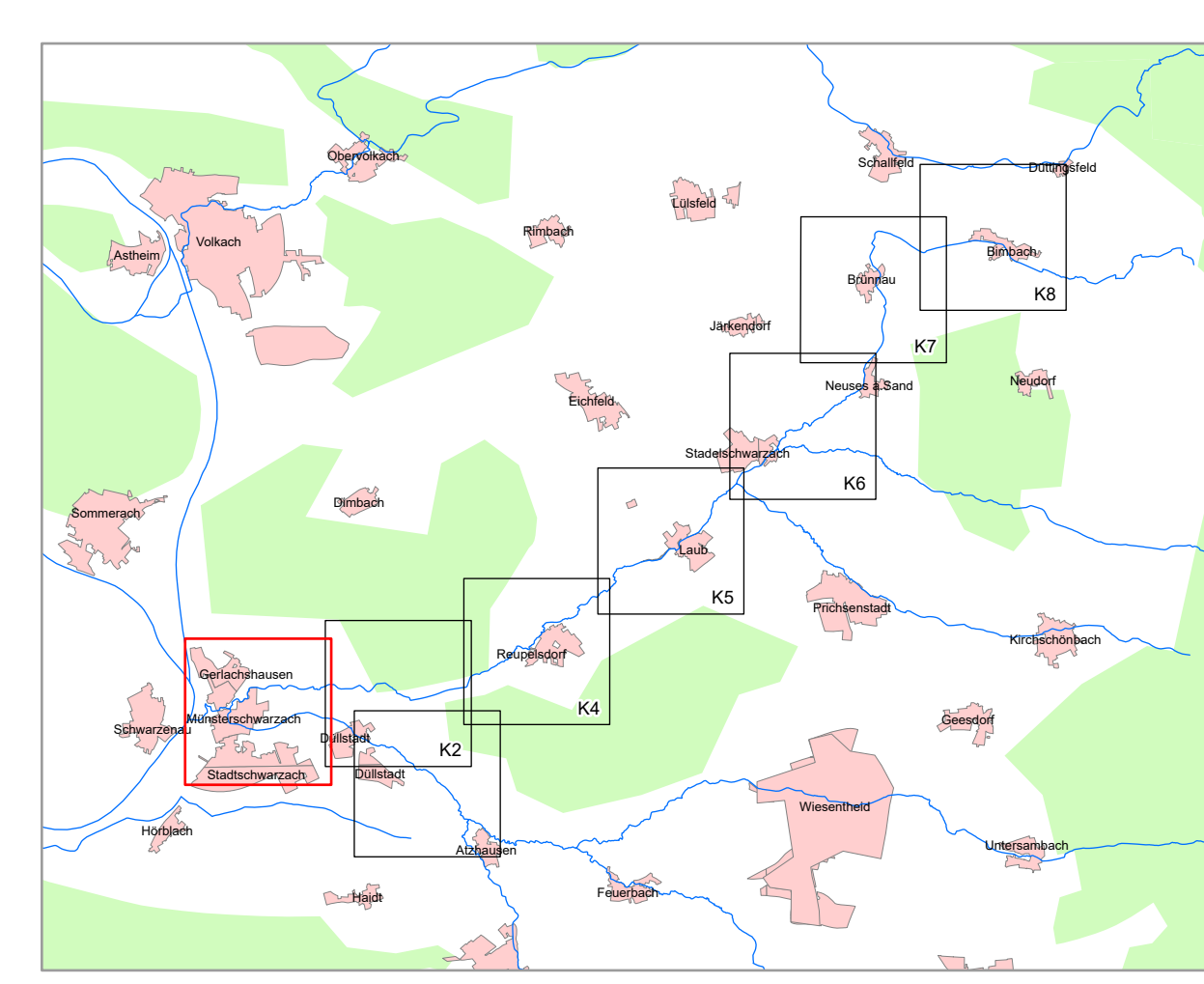
- Vorläufige Sicherung Überschwemmungsgebiet
- Landkreis
- Gemeinde
- Blattschnitt



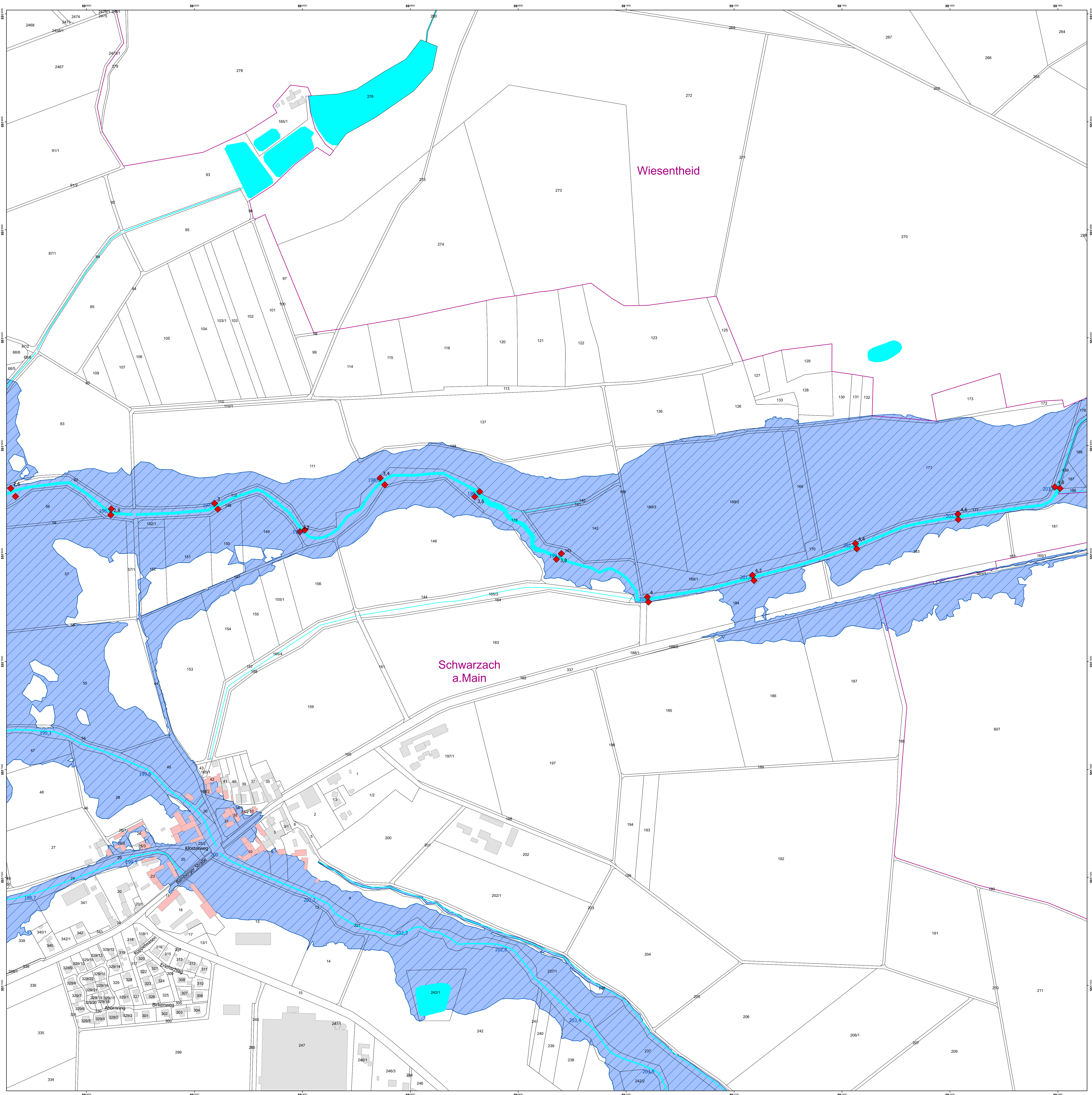
<p>Geobasisdaten: Amtliches Liegenschaftskataster-Informationssystem (ALKIS) 1:1000 © Bayerische Vermessungsverwaltung 2023 Informationssystem Wasserversorgung</p>				
<p>Fachdaten:</p>				
<p>Vorhaben: Schwarzbach, Gewässer 2/3. Ordnung, Fluss-km 0,0 bis 17,5 Castellbach, Gewässer 3. Ordnung, Fluss-km 0,0 bis 4,3 Silberbach, Gewässer 3. Ordnung, Fluss-km 0,0 bis 2,5 Vorläufige Sicherung des Überschwemmungsgebiets</p>	Anlage:	1		
<p>Vorhabenträger: Landratsamt Kitzingen</p>	Landkreis:	Kitzingen	Plan-Nr.:	Ü1
<p>Gemeinden: Schwarzbach a. Main, Wiesentheid, Prichsenstadt, Lüsfield (Lkr. Schweinfurt)</p>	Maßstab:	1:25.000	Übersichtskarte	
<p>Entwurfsverfasser: Wasserwirtschaftsamt Aschaffenburg</p>	Datum:	01.03.2024	entworfen: Februar 2024 erstellt: Februar 2024, Tracebel Hydroprojekt GmbH	
<p>Unterschrift: gez. C. Simon, Bauoberrätin</p>			geprüft: Februar 2024, C. Simon	



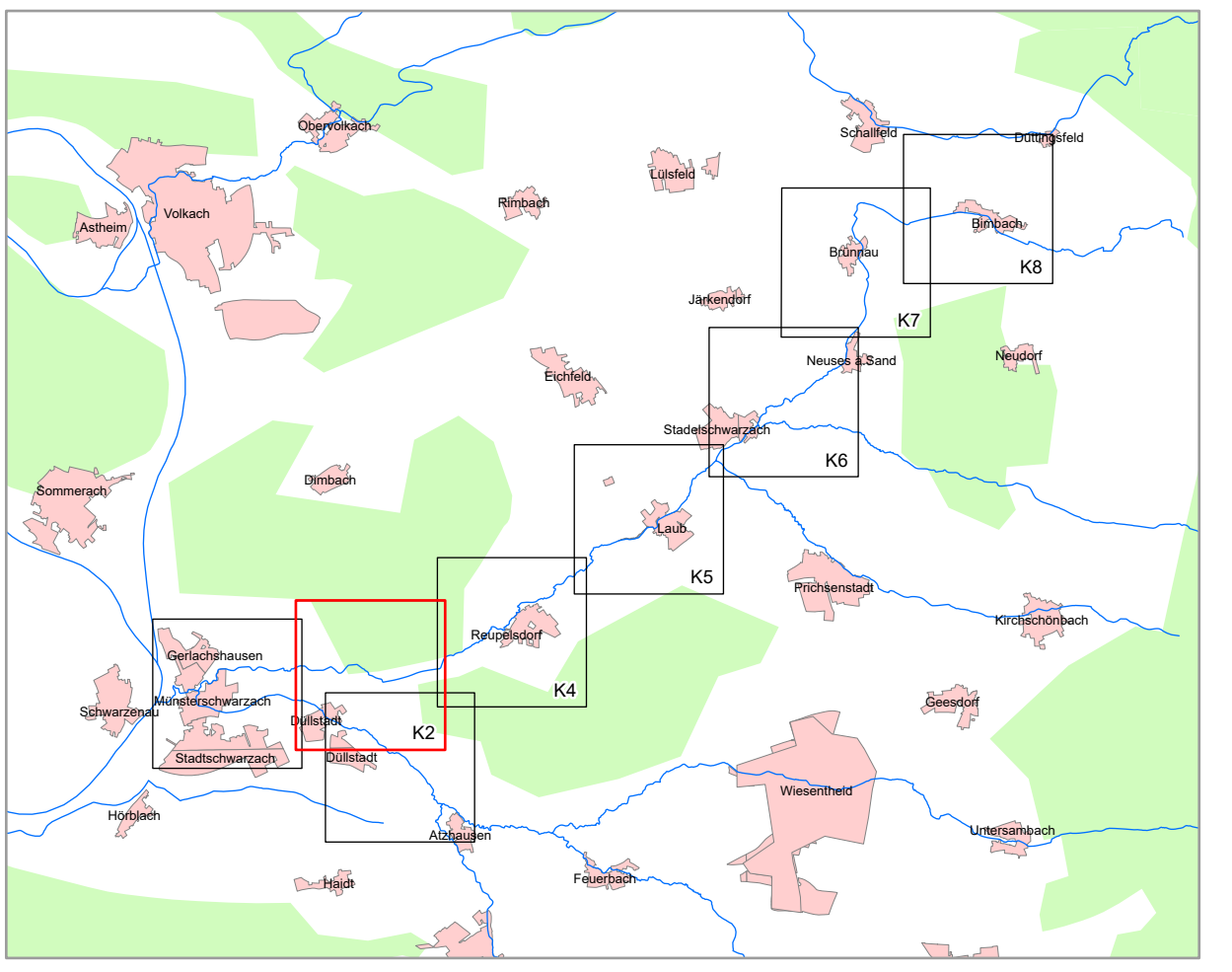
- ### Legende
- Vorläufige Sicherung Überschwemmungsgebiet
 - Ermitteltes Überschwemmungsgebiet
 - Festgesetztes Überschwemmungsgebiet
 - Gewässer
 - Gemeinde
 - Landkreis
 - Flusskilometerstein
 - Wasserspiegel des ermittelten Überschwemmungsgebietes in m ü. NHN
 - Flurstück
 - Gebäude
 - Betroffene Gebäude



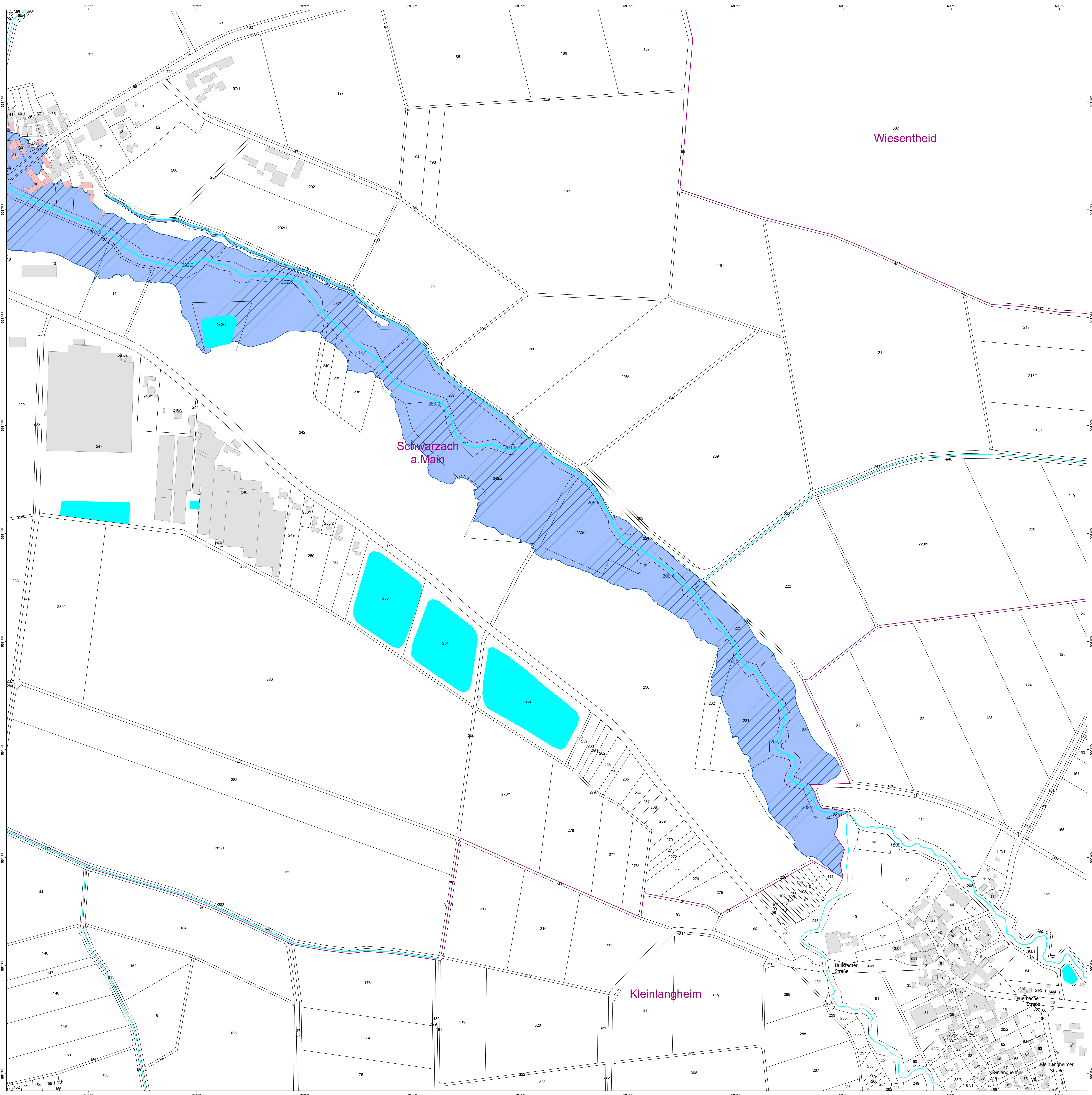
Geobasisdaten: Amtliches Liegenschaftskataster-Informationssystem (ALKIS) 1:1000 © Bayerische Vermessungsverwaltung 2023 Fachdaten: Informationssystem Wasserwirtschaft	
Vorhaben: Schwarzach, Gewässer 2/3, Ordnung, Fluss-km 0,0 bis 17,5 Silberbach, Gewässer 3, Ordnung, Fluss-km 0,0 bis 4,3 Silberbach, Gewässer 3, Ordnung, Fluss-km 0,0 bis 2,5 Vorläufige Sicherung des Überschwemmungsgebiets	Anlage: 2
Vorhabensträger: Landratsamt Kitzingen	Plan-Nr.: K1
Landkreis: Kitzingen Gemeinden: Schwarzach a. Main, Wiesentheid, Priesenstadt, Lüsfield (Lkr. Schweinfurt)	
Maßstab: 1:2.500 Detailkarte	
Entwurfsverfasser: Wasserwirtschaftsamt Aschaffenburg Datum: 01.03.2024 Unterschrift: gez. C. Simon, Bauoberrätin	entworfen: Februar 2024 erstellt: Februar 2024, Trabeibel Hydroprojekt GmbH geprüft: Februar 2024, C. Simon



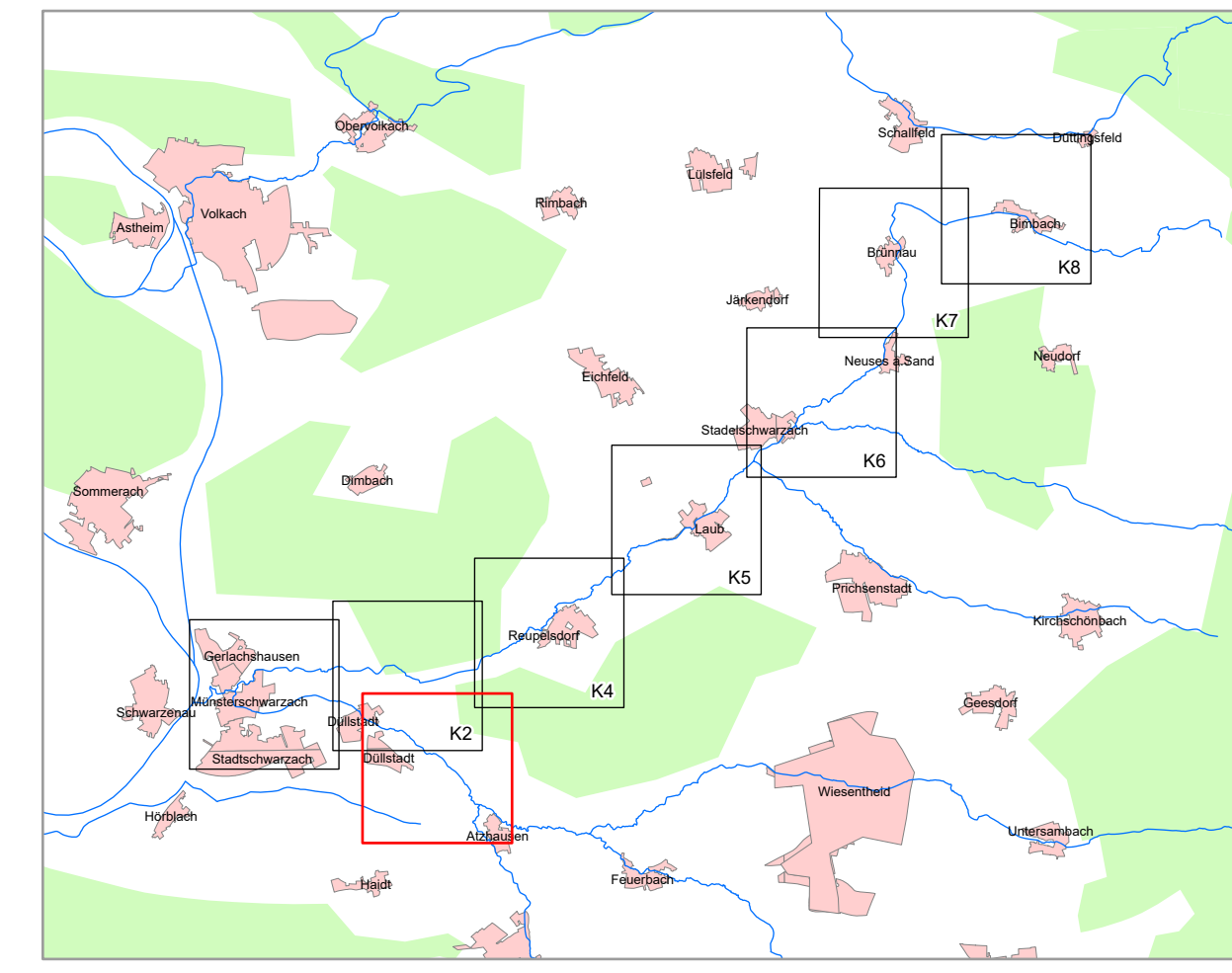
- ### Legende
- Vorläufige Sicherung Überschwemmungsgebiet
 - Ermitteltes Überschwemmungsgebiet
 - Festgesetztes Überschwemmungsgebiet
 - Gewässer
 - Gemeinde
 - Landkreis
 - Flusskilometerstein
 - Wasserspiegel des ermittelten Überschwemmungsgebietes in m ü. NHN
 - Flurstück
 - Gebäude
 - Betroffene Gebäude



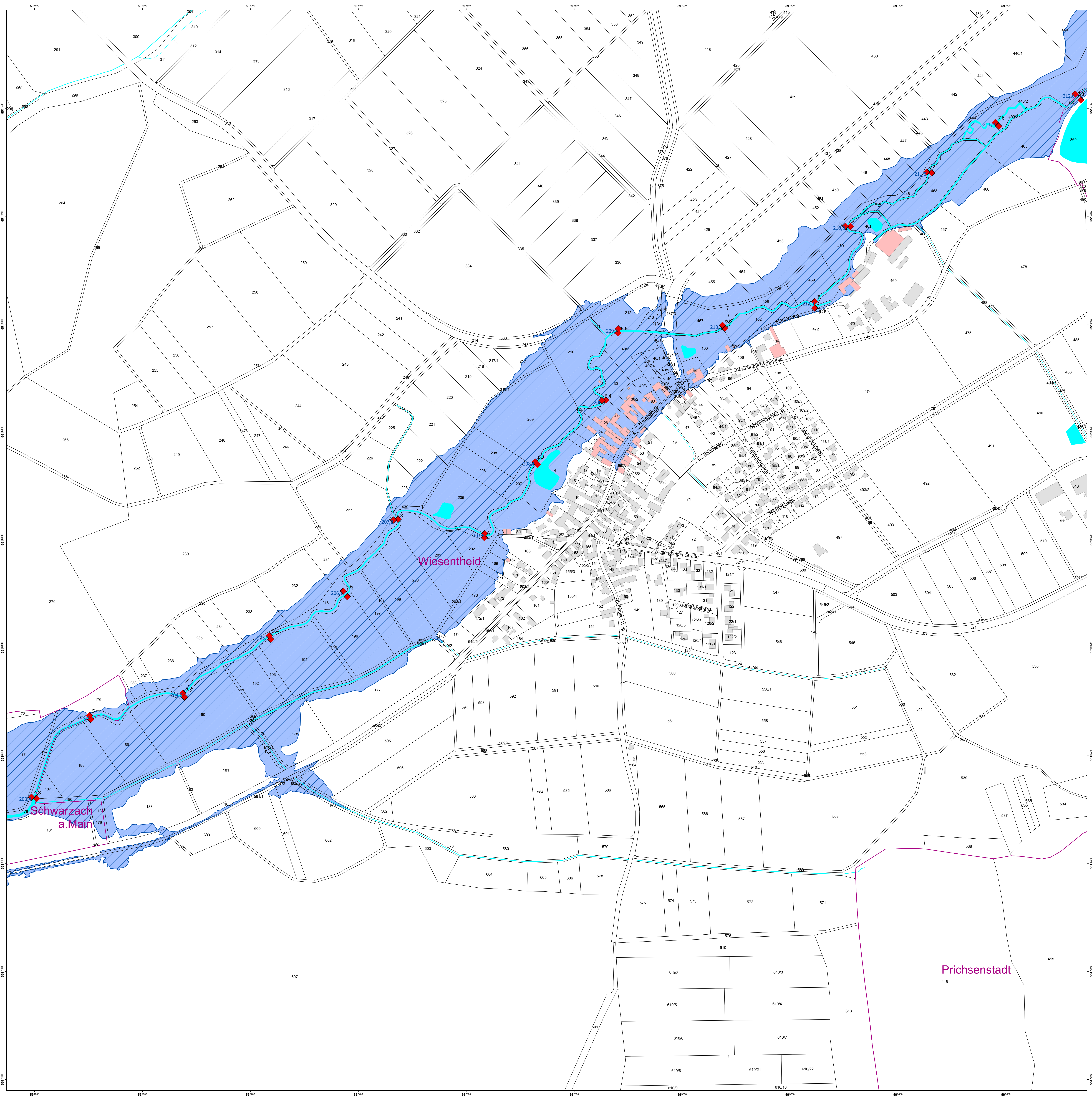
Geobasisdaten: Amtliches Liegenschaftskataster-Informationssystem (ALKIS) 1:1000 © Bayerische Vermessungsverwaltung 2023 Fachdaten: Informationssystem Wasserwirtschaft	
Vorhaben: Schwarzbach, Gewässer 2./3. Ordnung, Fluss-km 0.0 bis 17.5 Castellbach, Gewässer 3. Ordnung, Fluss-km 0.0 bis 4.3 Silberbach, Gewässer 3. Ordnung, Fluss-km 0.0 bis 2.5 Vorläufige Sicherung des Überschwemmungsgebiets	Anlage: 2
Vorhabensträger: Landratsamt Kitzingen	Plan-Nr.: K2
Landkreis: Kitzingen	
Gemeinden: Schwarzbach a. Main, Wiesentheid, Priesenstadt, Lüsfield (Lkr. Schweinfurt)	
Maßstab: 1:2.500	Detailkarte
Entwurfsverfasser: Wasserwirtschaftsamt Aschaffenburg	entworfen: Februar 2024 erstellt: Februar 2024, Trachebel Hydroprojekt GmbH geprüft: Februar 2024, C. Simon
Datum: 01.03.2024	
Unterschrift: gez. C. Simon, Bauoberrätin	



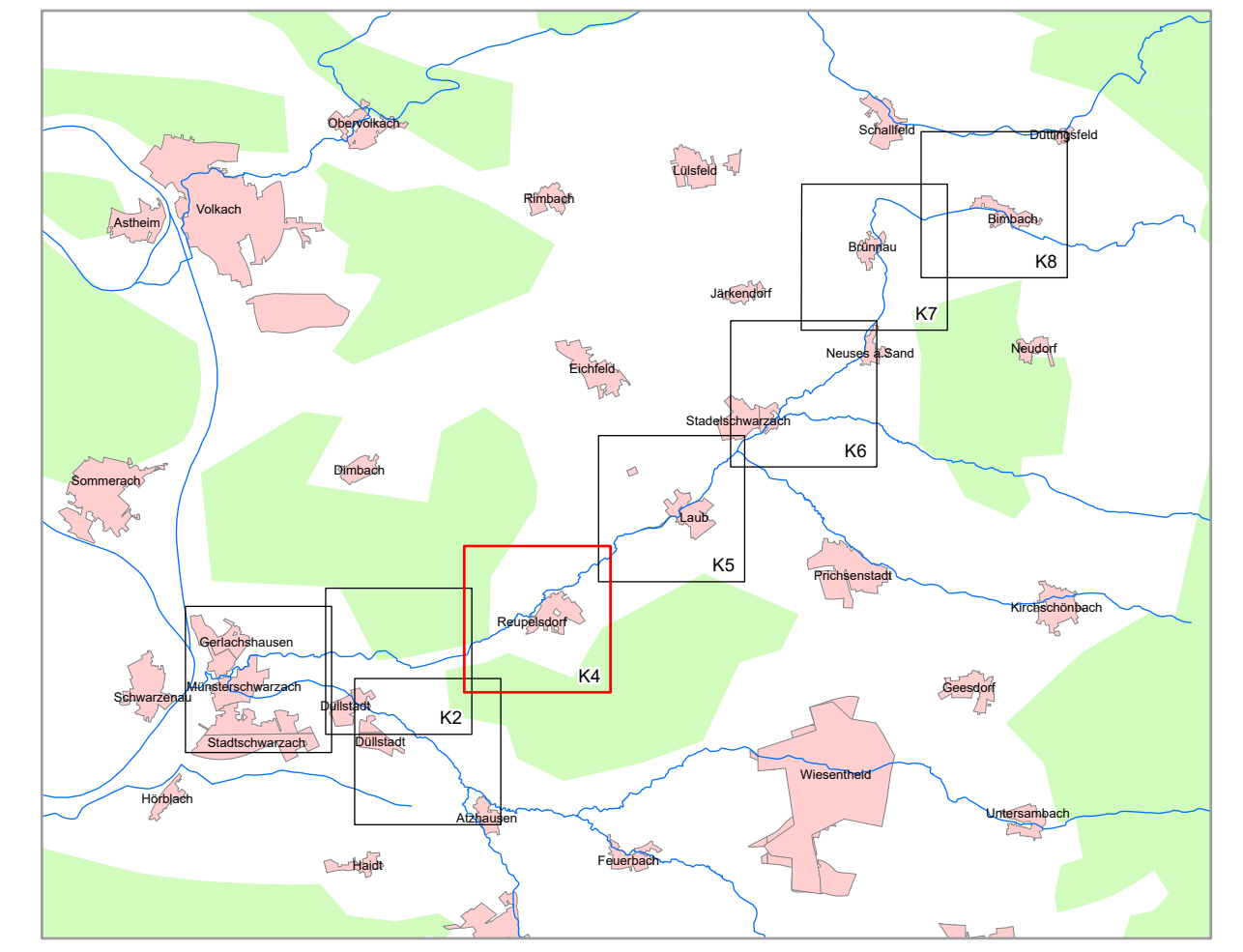
- ### Legende
- Vorläufige Sicherung Überschwemmungsgebiet
 - Ermitteltes Überschwemmungsgebiet
 - Festgesetztes Überschwemmungsgebiet
 - Gewässer
 - Gemeinde
 - Landkreis
 - Flusskilometerstein
 - Wasserspiegel des ermittelten Überschwemmungsgebietes in m ü. NHN
 - Flurstück
 - Gebäude
 - Betroffene Gebäude



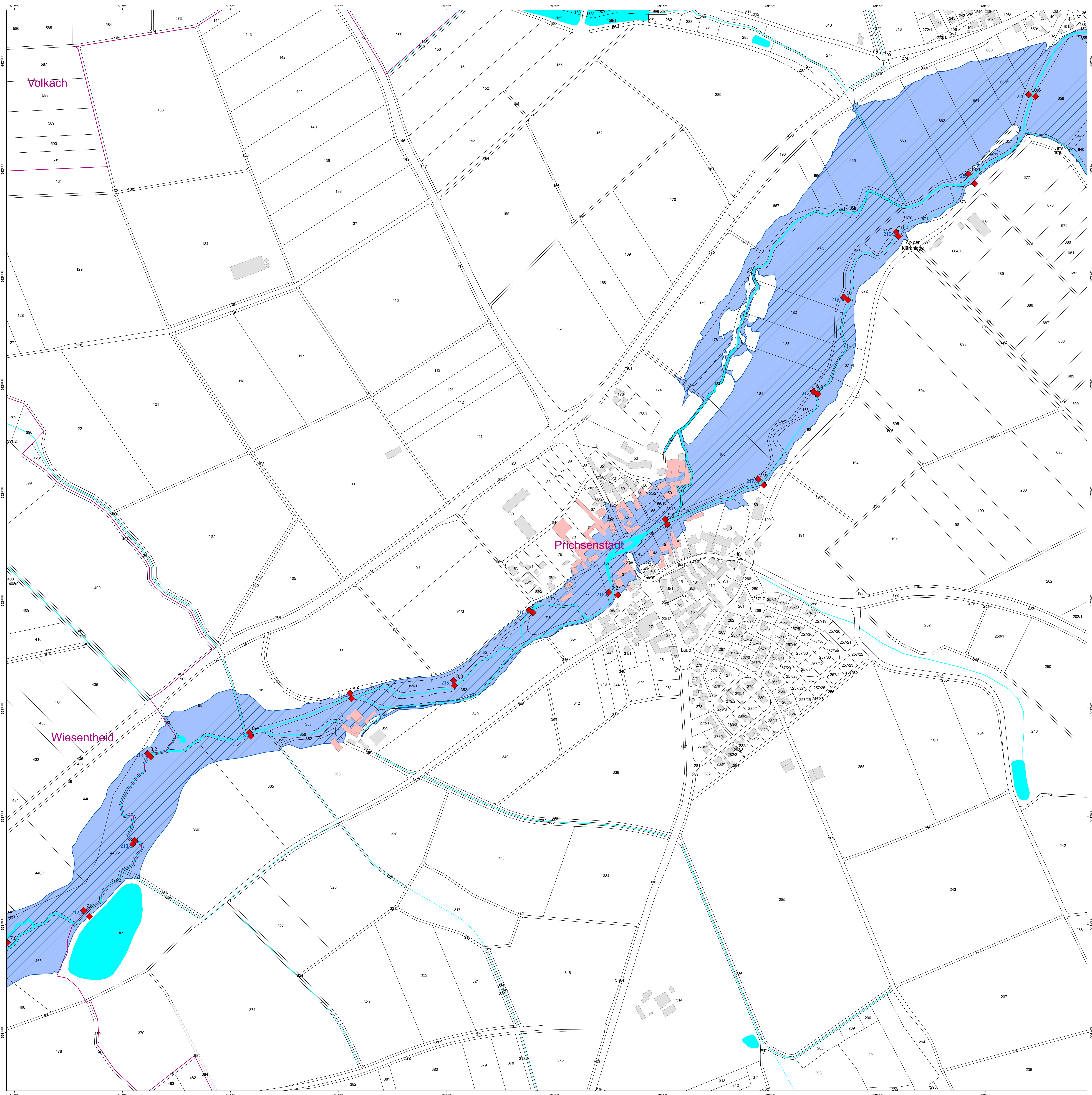
<p>Geobasisdaten: Amtliches Liegenschaftskataster-Informationssystem (ALKIS) 1:1000 © Bayerische Vermessungsverwaltung 2023 Fachdaten: Informationssystem Wasserwirtschaft</p>		
<p>Vorhaben: Schwarzach, Gewässer 2./3. Ordnung, Fluss-km 0,0 bis 17,5 Castellbach, Gewässer 3. Ordnung, Fluss-km 0,0 bis 4,3 Silberbach, Gewässer 3. Ordnung, Fluss-km 0,0 bis 2,5 Vorläufige Sicherung des Überschwemmungsgebiets</p>		
<p>Vorhabensträger: Landratsamt Kitzingen</p>		Anlage: 2
<p>Landkreis: Kitzingen</p>		Plan-Nr.: K3
<p>Gemeinden: Schwarzach a. Main, Wiesentheid, Pfrichsenstadt, Lüsfield (Lkr. Schweinfurt)</p>		
<p>Maßstab: 1:2.500 Detailkarte</p>		
<p>Entwurfsverfasser: Wasserwirtschaftsamt Aschaffenburg</p>		entworfen: Februar 2024
<p>Datum: 01.03.2024</p>		erstellt: Februar 2024, Trachebel Hydroprojekt GmbH
<p>Unterschrift: gez. C. Simon, Bauoberrätin</p>		geprüft: Februar 2024, C. Simon



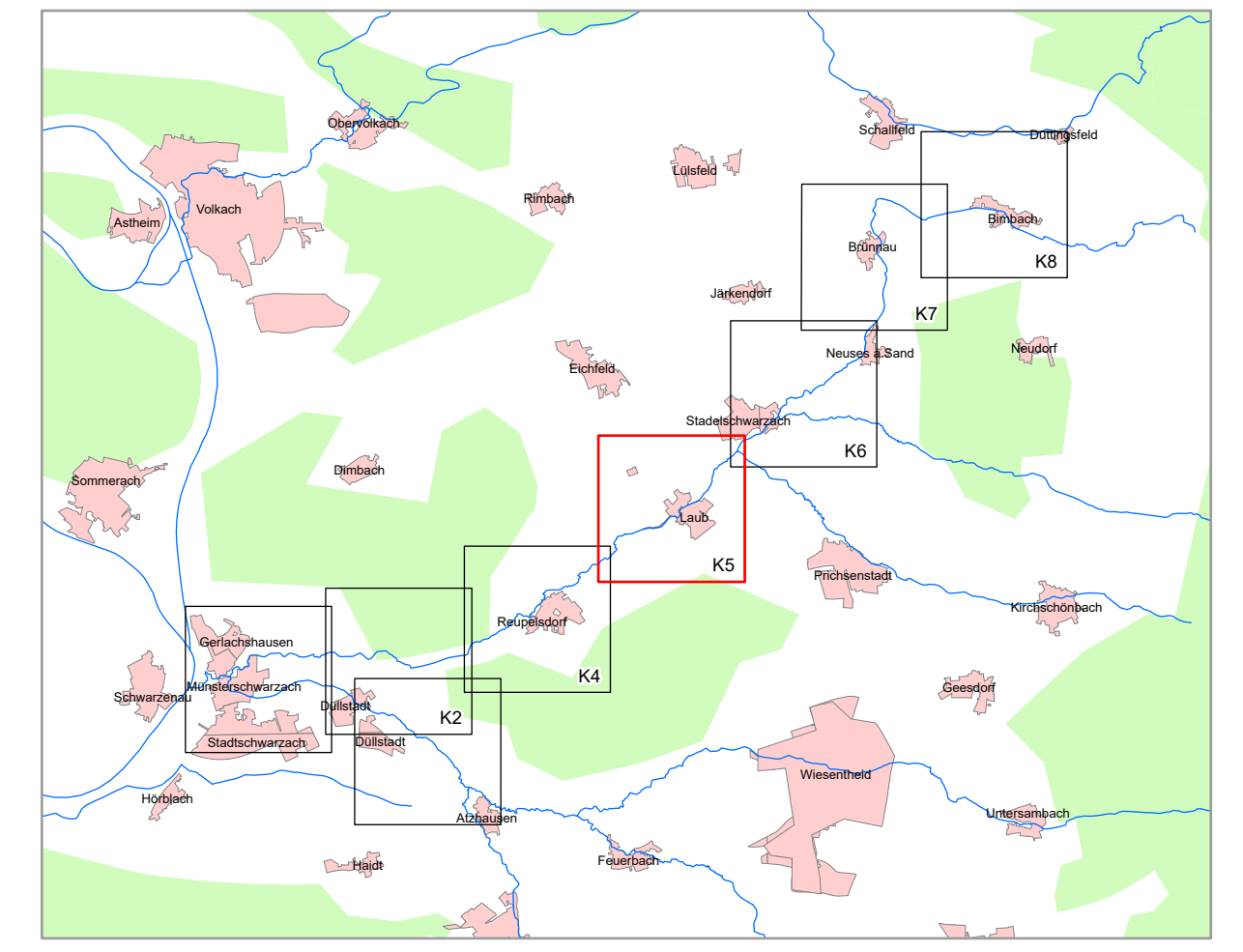
- ### Legende
- Vorläufige Sicherung Überschwemmungsgebiet
 - Ermitteltes Überschwemmungsgebiet
 - Festgesetztes Überschwemmungsgebiet
 - Gewässer
 - Gemeinde
 - Landkreis
 - Flusskilometerstein
 - 193,66
Wasserspiegel des ermittelten Überschwemmungsgebietes in m ü. NHN
 - Flurstück
 - Gebäude
 - Betroffene Gebäude



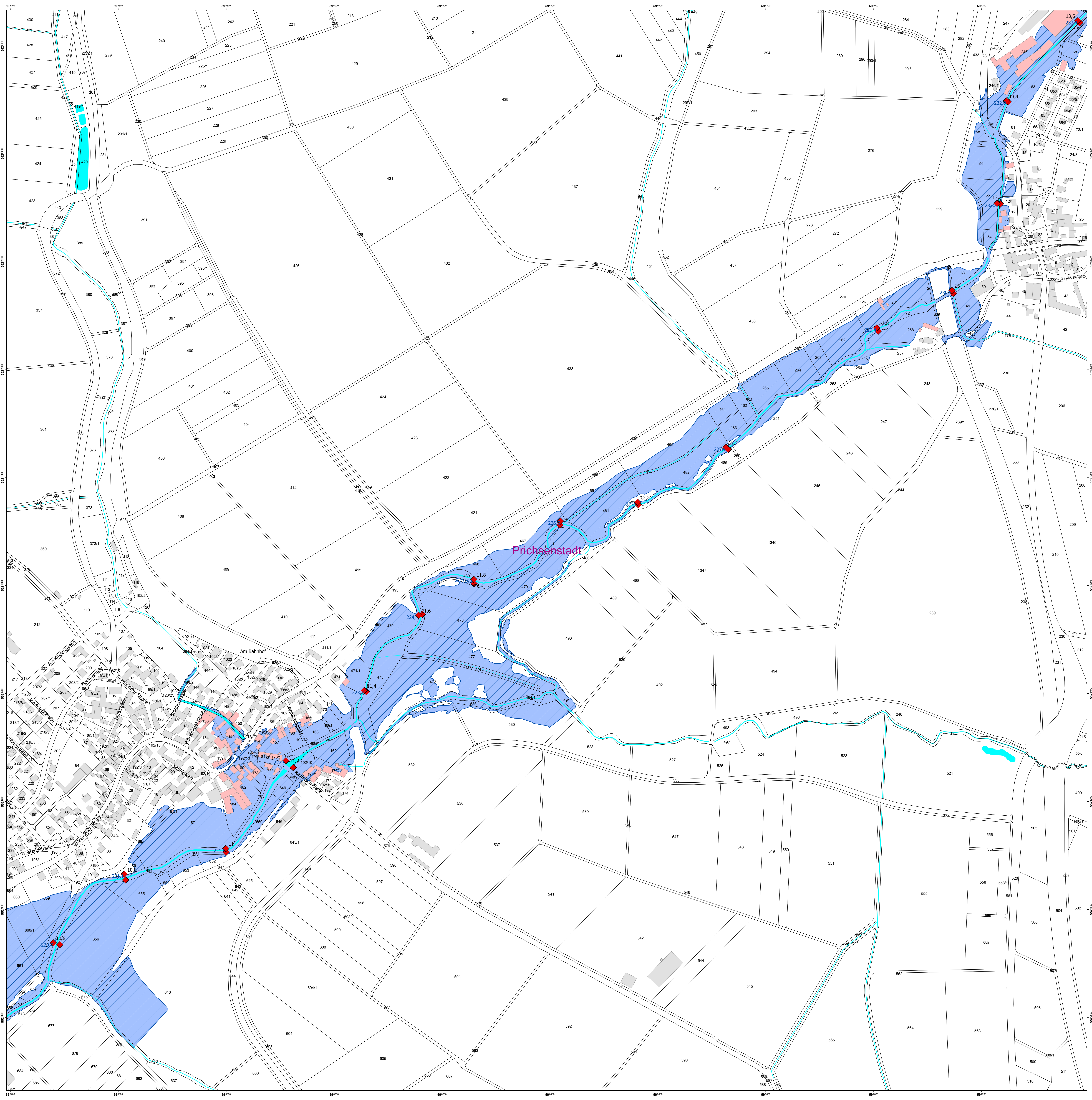
Geobasisdaten: Amtliches Liegenschaftskataster-Informationssystem (ALKIS) 1:1000 © Bayerische Vermessungsverwaltung 2023 Fachdaten: Informationssystem Wasserwirtschaft		
Vorhaben: Schwarzbach, Gewässer 2./3. Ordnung, Fluss-km 0,0 bis 17,5 Castellbach, Gewässer 3. Ordnung, Fluss-km 0,0 bis 4,3 Silberbach, Gewässer 3. Ordnung, Fluss-km 0,0 bis 2,5 Vorläufige Sicherung des Überschwemmungsgebiets		Anlage: 2
Vorhabensträger: Landratsamt Kitzingen		Plan-Nr.: K4
Landkreis: Kitzingen		
Gemeinden: Schwarzbach a. Main, Wiesentheid, Prichsenstadt, Lülisfeld (Lkr. Schweinfurt)		
Maßstab: 1:2.500 Detailkarte		
Entwurfsverfasser: Wasserwirtschaftsamt Aschaffenburg		entworfen: Februar 2024 erstellt: Februar 2024, Traclebel Hydroprojekt GmbH
Datum: 01.03.2024 Unterschrift: gez. C. Simon, Bauoberärztin		geprüft: Februar 2024, C. Simon



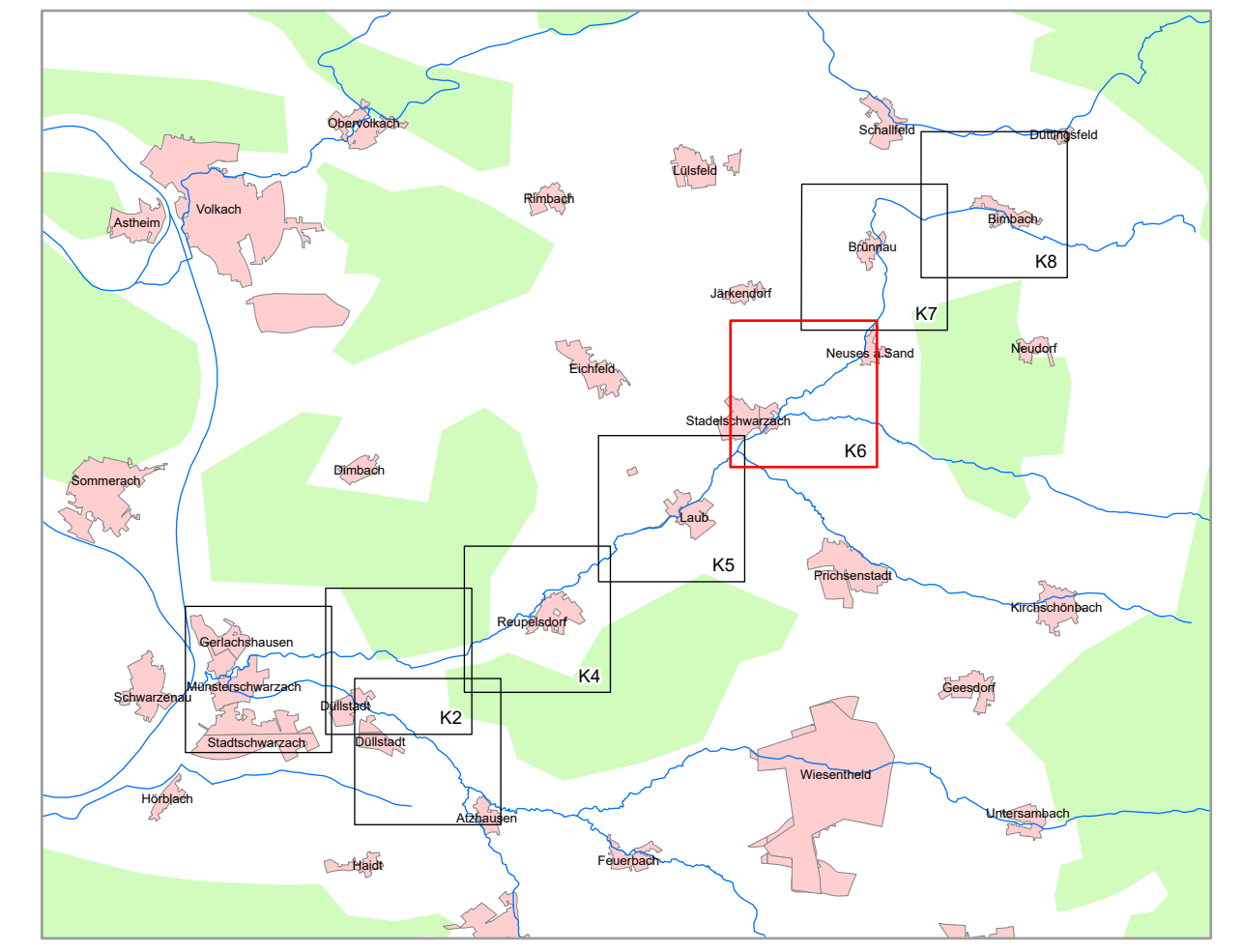
- ### Legende
- Vorläufige Sicherung Überschwemmungsgebiet
 - Ermitteltes Überschwemmungsgebiet
 - Festgesetztes Überschwemmungsgebiet
 - Gewässer
 - Gemeinde
 - Landkreis
 - Flusskilometerstein
 - Wasserspiegel des ermittelten Überschwemmungsgebietes in m ü. NHN
 - Flurstück
 - Gebäude
 - Betroffene Gebäude



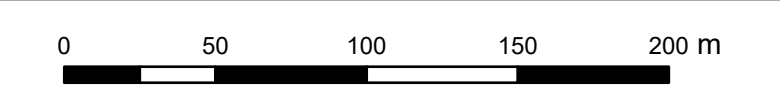
Geobasisdaten: Amtliches Liegenschaftskataster-Informationssystem (ALKIS) 1:1000 © Bayerische Vermessungsverwaltung 2023 Fachdaten: Informationssystem Wasserwirtschaft		
Vorhaben: Schwarzach, Gewässer 2./3. Ordnung, Fluss-km 0.0 bis 17.5 Castellbach, Gewässer 3. Ordnung, Fluss-km 0.0 bis 4.3 Silberbach, Gewässer 3. Ordnung, Fluss-km 0.0 bis 2.5 Vorläufige Sicherung des Überschwemmungsgebietes		Anlage: 2
Vorhabensträger: Landratsamt Kitzingen		Plan-Nr.: K5
Landkreis: Kitzingen		
Gemeinden: Schwarzach a. Main, Wiesentheid, Prichsenstadt, Lüsfield (Lkr. Schweinfurt)		
Maßstab: 1:2.500		Detailkarte
Entwurfsverfasser: Wasserwirtschaftsamt Aschaffenburg		entworfen: Februar 2024 erstellt: Februar 2024, Tracebel Hydroprojekt GmbH geprüft: Februar 2024, C. Simon
Datum: 01.03.2024		
Unterschrift: gez. C. Simon, Bauoberrätin		

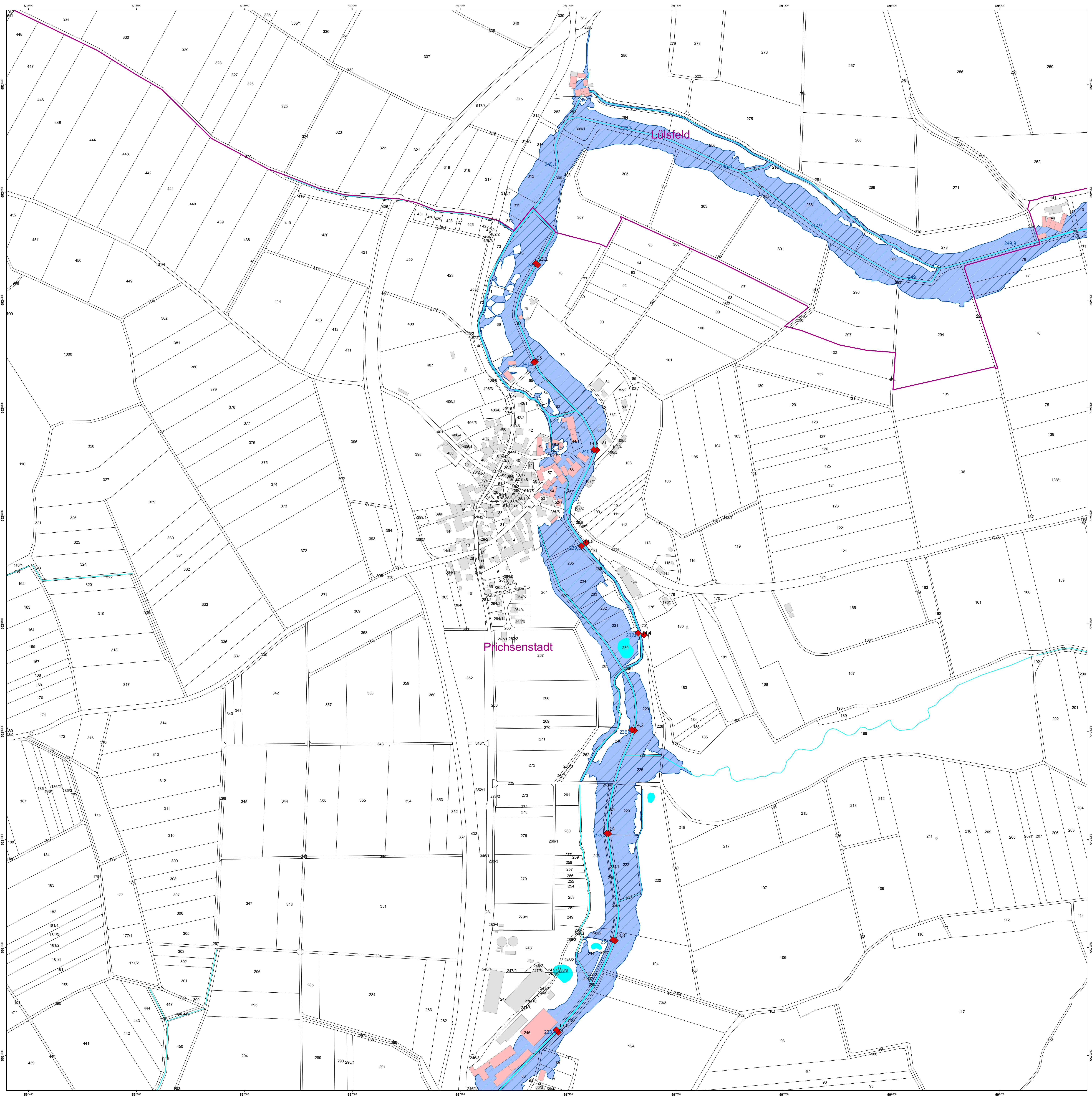


- ### Legende
- Vorläufige Sicherung Überschwemmungsgebiet
 - Ermitteltes Überschwemmungsgebiet
 - Festgesetztes Überschwemmungsgebiet
 - Gewässer
 - Gemeinde
 - Landkreis
 - Flusskilometerstein
 - Wasserspiegel des ermittelten Überschwemmungsgebietes in m ü. NHN
 - Flurstück
 - Gebäude
 - Betroffene Gebäude

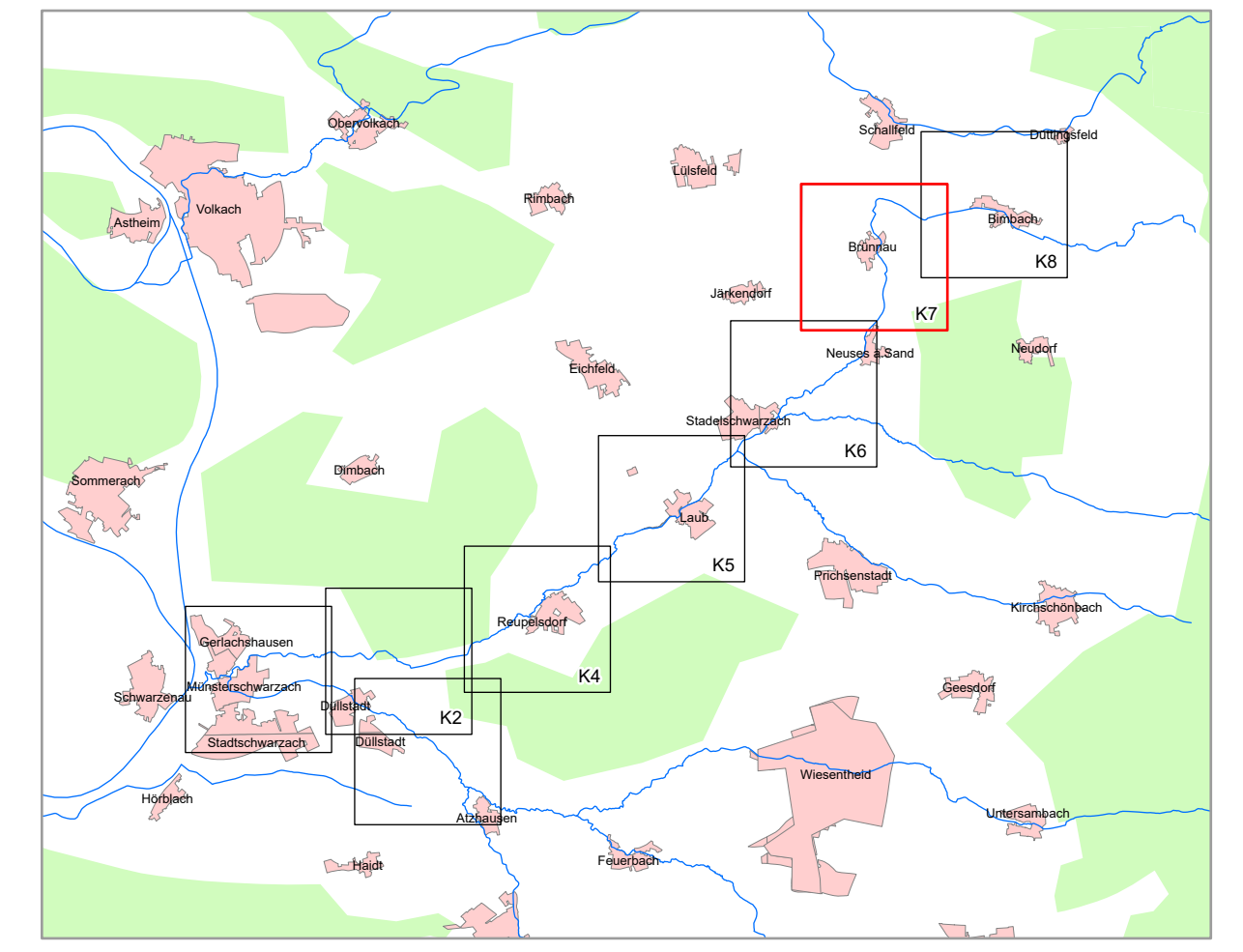


<p>Geobasisdaten: Amtliches Liegenschaftskataster-Informationssystem (ALKIS) 1:1000 © Bayerische Vermessungsverwaltung 2023 Informationssystem Wasserwirtschaft</p>		
<p>Fachdaten:</p>		
<p>Vorhaben: Schwarzach, Gewässer 2/3, Ordnung, Fluss-km 0,0 bis 17,5 Castelbach, Gewässer 3, Ordnung, Fluss-km 0,0 bis 4,3 Silberbach, Gewässer 3, Ordnung, Fluss-km 0,0 bis 2,5 Vorläufige Sicherung des Überschwemmungsgebietes</p>	<p>Anlage: 2</p>	
<p>Vorhabensträger: Landratsamt Kitzingen</p>	<p>Plan-Nr.: K6</p>	
<p>Landkreis: Kitzingen</p>		
<p>Gemeinden: Schwarzach a. Main, Wiesentheid, Prichsenstadt, Lültsfeld (Lkr. Schweinfurt)</p>		
<p>Maßstab: 1:2.500</p>	<p>Detailkarte</p>	
<p>Entwurfsverfasser: Wasserwirtschaftsamt Aschaffenburg</p>	<p>entworfen: Februar 2024 erstellt: Februar 2024, Trabel Hydroprojekt GmbH geprüft: Februar 2024, C. Simon</p>	
<p>Datum: 01.03.2024</p>		
<p>Unterschrift: gez. C. Simon, Bauoberin</p>		

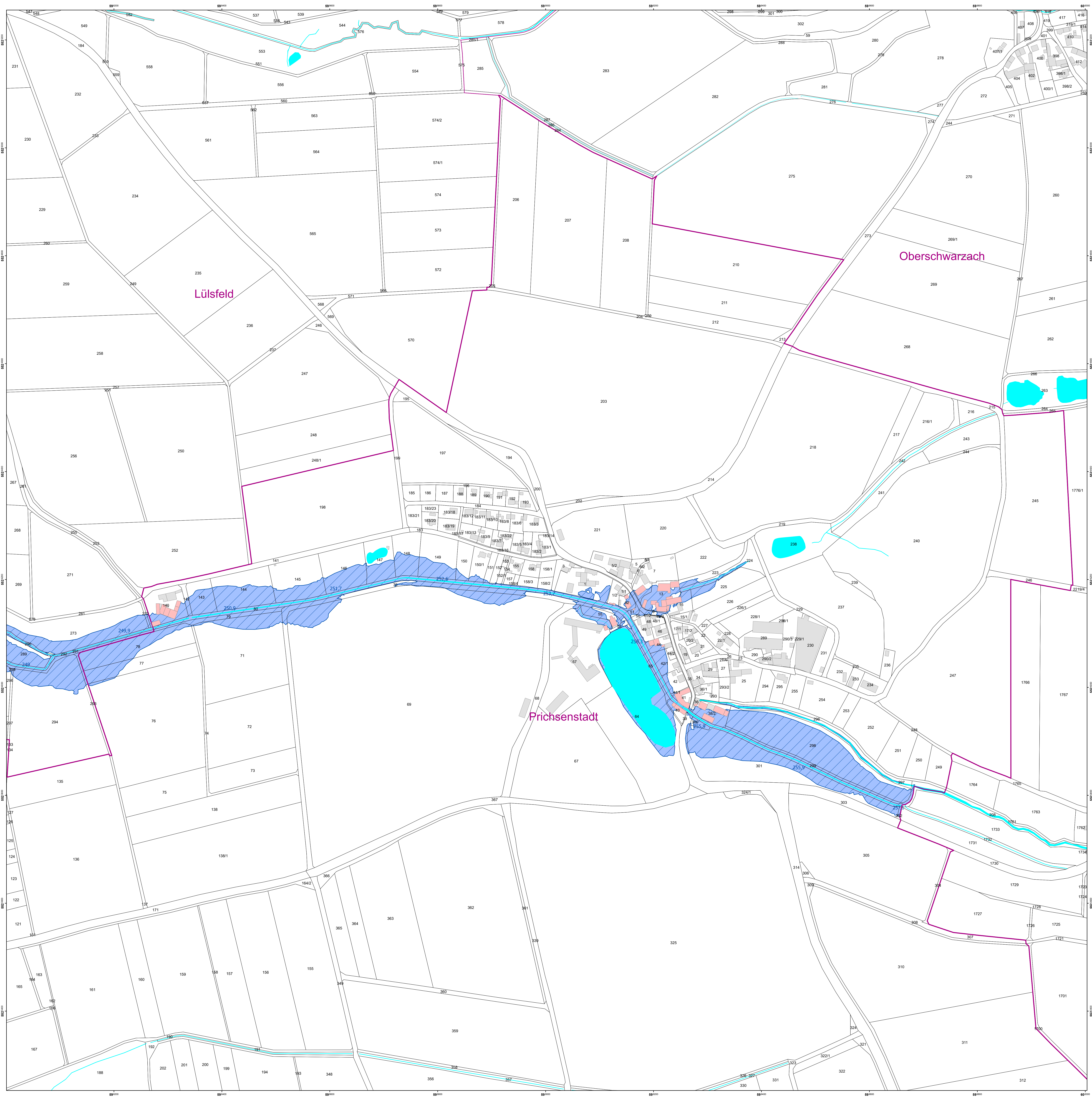




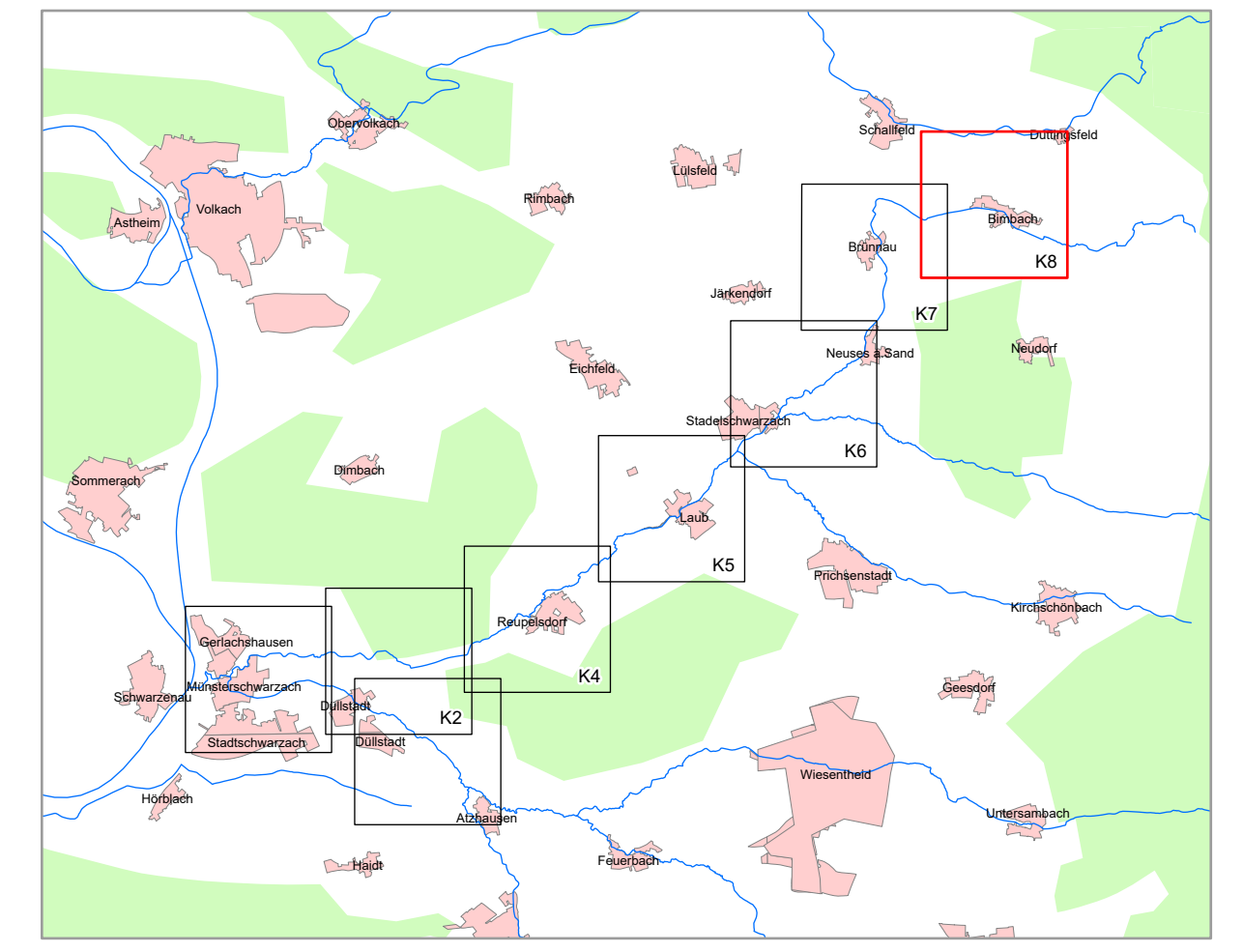
- ### Legende
- Vorläufige Sicherung Überschwemmungsgebiet
 - Ermitteltes Überschwemmungsgebiet
 - Festgesetztes Überschwemmungsgebiet
 - Gewässer
 - Gemeinde
 - Landkreis
 - Flusskilometerstein
 - 193,66
Wasserspiegel des ermittelten
Überschwemmungsgebietes in m ü. NHN
 - Flurstück
 - Gebäude
 - Betroffene Gebäude



Geobasisdaten: Amtliches Liegenschaftskataster-Informationssystem (ALKIS) 1:1000 © Bayerische Vermessungsverwaltung 2023 Fachdaten: Informationssystem Wasserwirtschaft		
Vorhaben: Schwarzach, Gewässer 2/3, Ordnung, Fluss-km 0.0 bis 17,5 Castellbach, Gewässer 3, Ordnung, Fluss-km 0.0 bis 4.3 Silberbach, Gewässer 3, Ordnung, Fluss-km 0.0 bis 2.5 Vorläufige Sicherung des Überschwemmungsgebietes		Anlage: 2
Vorhabensträger: Landratsamt Kitzingen		Plan-Nr.: K7
Landkreis: Kitzingen		
Gemeinden: Schwarzach a. Main, Wiesentheid, Prichsenstadt, Lültsfeld (Lkr. Schweinfurt)		
Maßstab: 1:2.500		Detailkarte
Entwurfsverfasser: Wasserwirtschaftsamt Aschaffenburg		entworfen: Februar 2024 erstellt: Februar 2024, Tracabel Hydroprojekt GmbH geprüft: Februar 2024, C. Simon
Datum: 01.03.2024		
Unterschrift: gez. C. Simon, Bauoberrätin		



- ### Legende
- Vorläufige Sicherung Überschwemmungsgebiet
 - Ermitteltes Überschwemmungsgebiet
 - Festgesetztes Überschwemmungsgebiet
 - Gewässer
 - Gemeinde
 - Landkreis
 - Flusskilometerstein
 - 193,66 Wasserspiegel des ermittelten Überschwemmungsgebietes in m ü. NHN
 - Flurstück
 - Gebäude
 - Betroffene Gebäude



Geobasisdaten: Amtliches Liegenschaftskataster-Informationssystem (ALKIS) 1:1000 © Bayerische Vermessungsverwaltung 2023 Fachdaten: Informationssystem Wasserwirtschaft		
Vorhaben: Schwarzach, Gewässer 2./3. Ordnung, Fluss-km 0,0 bis 17,5 Castellbach, Gewässer 3. Ordnung, Fluss-km 0,0 bis 4,3 Silberbach, Gewässer 3. Ordnung, Fluss-km 0,0 bis 2,5 Vorläufige Sicherung des Überschwemmungsgebiets		Anlage: 2
Vorhabensträger: Landratsamt Kitzingen		Plan-Nr.: K8
Landkreis: Kitzingen		
Gemeinden: Schwarzach a. Main, Wiesentheid, Prichsenstadt, Lültsfeld (Lkr. Schweinfurt)		
Maßstab: 1:2.500		Detailkarte
Entwurfsverfasser: Wasserwirtschaftsamt Aschaffenburg		entworfen: Februar 2024 erstellt: Februar 2024, Trabel Hydroprojekt GmbH geprüft: Februar 2024, C. Simon
Datum: 01.03.2024		
Unterschrift: gez. C. Simon, Bauoberrätin		